

A1: Schwäbisch Gmünd



Landesgartenschau-Gelände  
Stadtzentrum

Größe des Geländes (in ha): 34  
Dezentrales Ausstellungskonzept



A2: Gießen



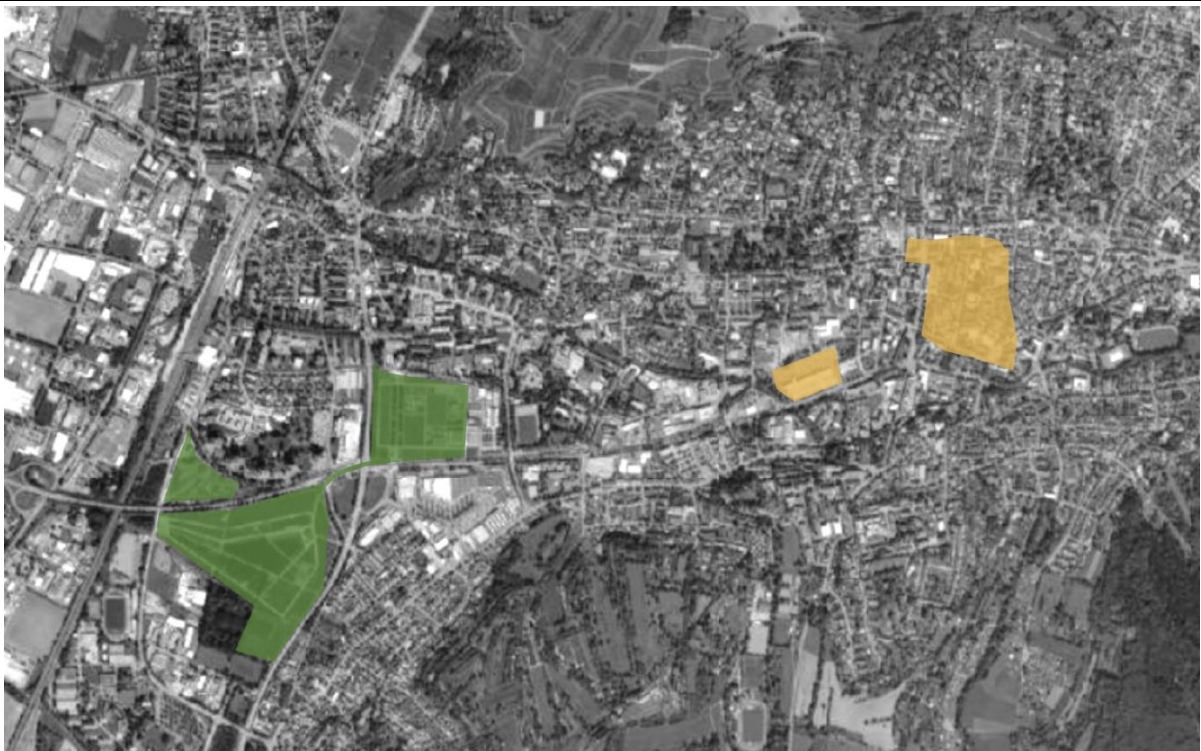
Landesgartenschau-Gelände  
Stadtzentrum

Größe des Geländes (in ha): 35  
Zentrales Ausstellungskonzept





## B1: Lahr



Landesgartenschauelände  
Stadtzentrum

Größe des Geländes (in ha): 45  
Zentrales Ausstellungskonzept



## B2: Bayreuth



Landesgartenschauelände  
Stadtzentrum

Größe des Geländes (in ha): 45  
Zentrales Ausstellungskonzept





### B3: Bamberg



Landesgartenschaugelände  
Stadtzentrum

Größe des Geländes (in ha): 12  
Zentrales Ausstellungskonzept



### C1: Prenzlau



Landesgartenschaugelände  
Stadtzentrum

Größe des Geländes (in ha): 13  
Zentrales Ausstellungskonzept





## C2: Eutin

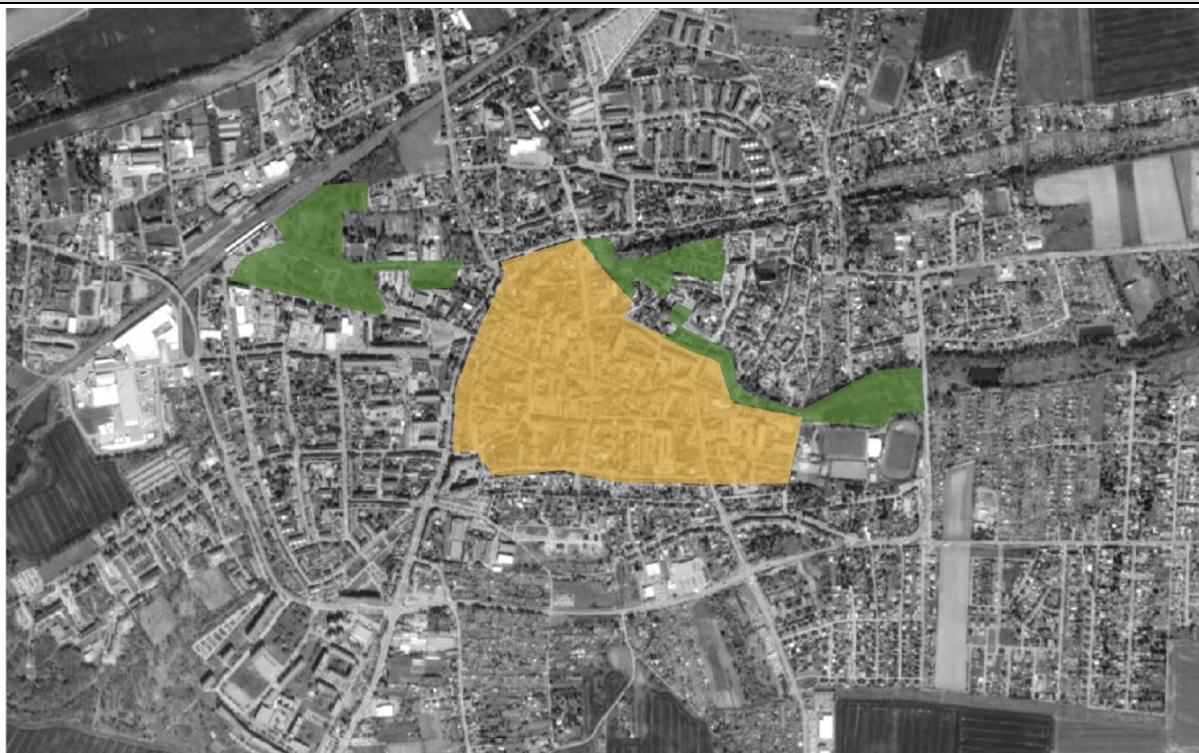


Landesgartenschauelände  
Stadtzentrum

Größe des Geländes (in ha): 27  
Zentrales Ausstellungskonzept



## D1: Burg



Landesgartenschauelände  
Stadtzentrum

Größe des Geländes (in ha): 16  
Dezentrales Ausstellungskonzept





Quelle: eigene Darstellung

Kartengrundlage: ESRI, MAXAR, EARTHSTAR GEOGRAPHICS, CNES/AIRBUS DS, AND THE GIS USER COMMUNITY

Datengrundlage: Datenbank [Variablenkennung 41]